

# MONTHLY MEMBERSHIP PROGRESS REPORT

OMRÅDE SWEDEN

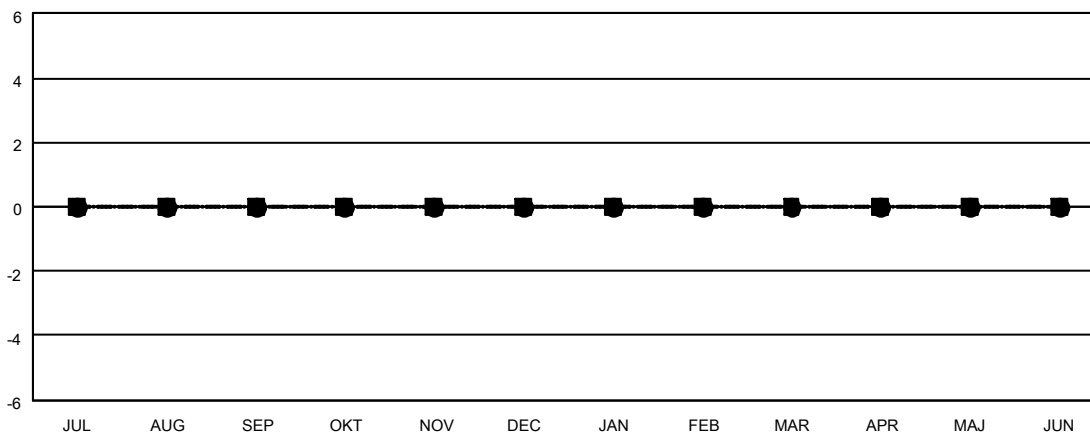
District 101 O

Results as of: 6/30/2023

Klubbar			
RESULTAT FÖR 2022-2023			
KVARTAL	MÅL AVSEENDE NYA KLUBBAR	NYA KLUBBAR	AVFÖRDA KLUBBAR
JUL/AUG/SEP	0	0	0
OKT/NOV/DEC	0	0	4
JAN/FEB/MAR	0	0	1
APR/MAJ/JUN	0	0	9

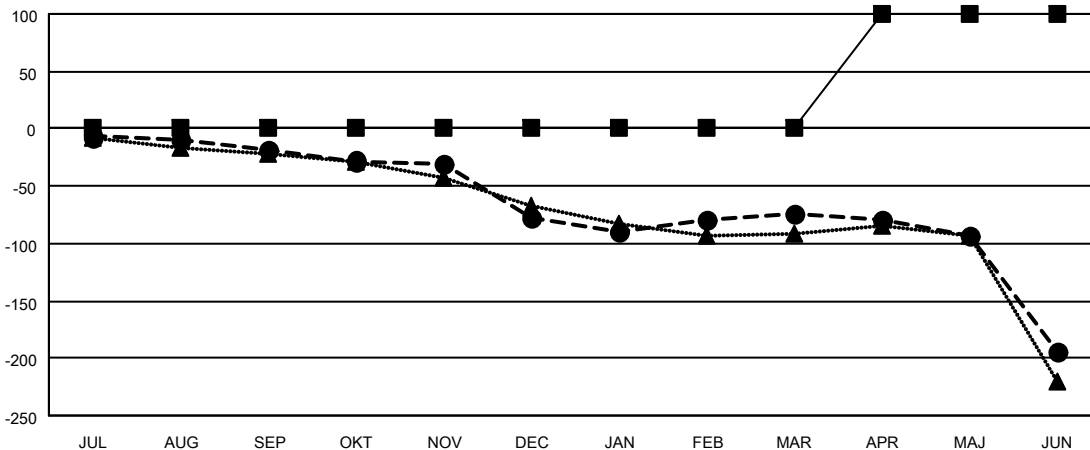
Medlemmar			
RESULTAT FÖR 2022-2023			
KVARTAL	MÅL FÖR NETTO MEDLEMSTILLVÄXT	FAKTISK MEDLEMSTILLVÄXT	FAKTISKT ANTAL AVFÖRDA MEDLEMMAR (inklusive transfer)
JUL/AUG/SEP	0	14	29
OKT/NOV/DEC	0	18	77
JAN/FEB/MAR	0	52	34
APR/MAJ/JUN	100	40	142

MÅL OCH FAKTISKT ANTAL NYA KLUBBAR



-■- MÅL AVSEENDE NYA KLUBBAR FÖR INNEVARANDE ÅR  
 -●- FAKTISKT ANTAL NYA KLUBBAR INNEVARANDE ÅR  
 -▲- FAKTISKT ANTAL NYA KLUBBAR UNDER FÖRGÅENDE ÅR

MÅL OCH FAKTISKT ANTAL MEDLEMMAR



-■- MÅL FÖR NETTO MEDLEMSTILLVÄXT  
 -●- FAKTISK MEDLEMSTILLVÄXT  
 -▲- FÖRRA ÅRETS FAKTISKA MEDLEMSANTAL

NEDLAGDA KLUBBAR: 14	33 CLUBS OF 71 TOG UPP EN ELLER FLER NYA MEDLEMMAR	<u>KÖNSFÖRDELNING</u>	
<u>AVFÖRDA MEDLEMMAR</u>		MAN	909 (73.25%)
AVLIDNA	27	KVINNA	332 (26.75%)
NEDLAGD KLUBB	88	NON BINARY	0 (0.00%)
ANNAN	167	PREFER NOT TO ANSWER	0 (0.00%)
TOTAL	282	ANTALET FAMILJEMEDLEMMAR	114
	<a href="#">KLICKA HÄR FÖR KUMULATIV MEDLEMSDATA</a>	FAMILJEMEDLEMMAR SOM BETALAR HÄLFTEN AV MEDLEMSAVGIFTEN	57